

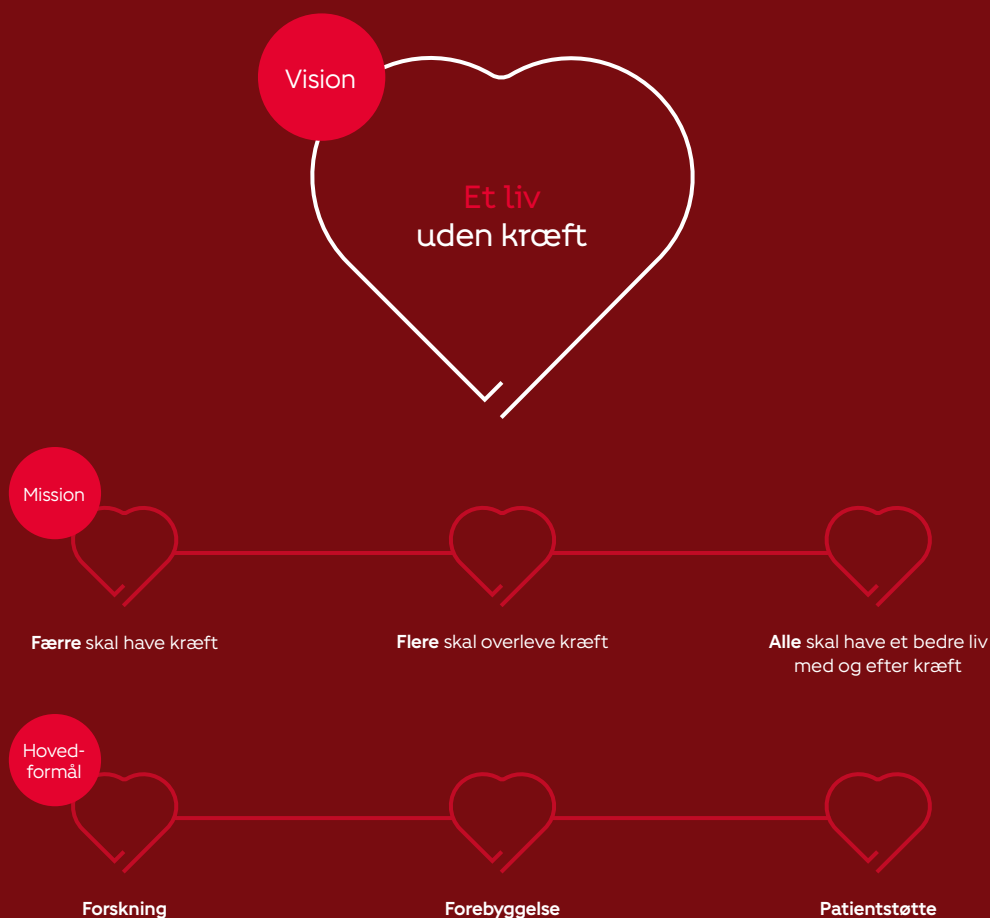
Kræftens Bekæmpelse

# Et overblik



# Velkommen til Kræftens Bekæmpelse

En ud af tre danskere får kræft, inden de fylder 75 år. To ud af tre bliver pårørende. Med så mange berørte ønsker Kræftens Bekæmpelse at samle danskerne i et stærkt og aktivt fællesskab mod kræft. For kræft skal bekæmpes, og det nytter, når vi står sammen.





Fire ud af 10 kræfttilfælde kan forebygges



Hvert 12. minut får en dansker en kræftdiagnose



Kræft er den hyppigste dødsårsag i Danmark, men flere og flere overlever takket være forskning og bedre behandling



362.000

Cirka 362.000 danskere lever med eller efter en kræftsygdom



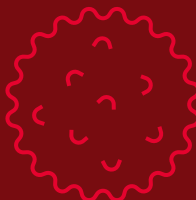
En ud af tre danskere får kræft, inden de fylder 75 år



Hvert 32. minut dør en dansker af kræft



To ud af tre overlever kræft



Kræft opstår, hvis celler i kroppen begynder at vokse ude af kontrol og uden formål



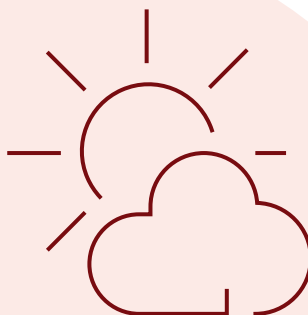
To ud af tre bliver pårørende til en med kræft

## De frivillige er fundamentet

---

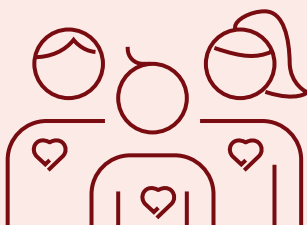
400.000

Cirka 400.000 medlemmer  
– det er cirka 10 pct. af alle  
voksne danskere



699

Fuldtidsansatte



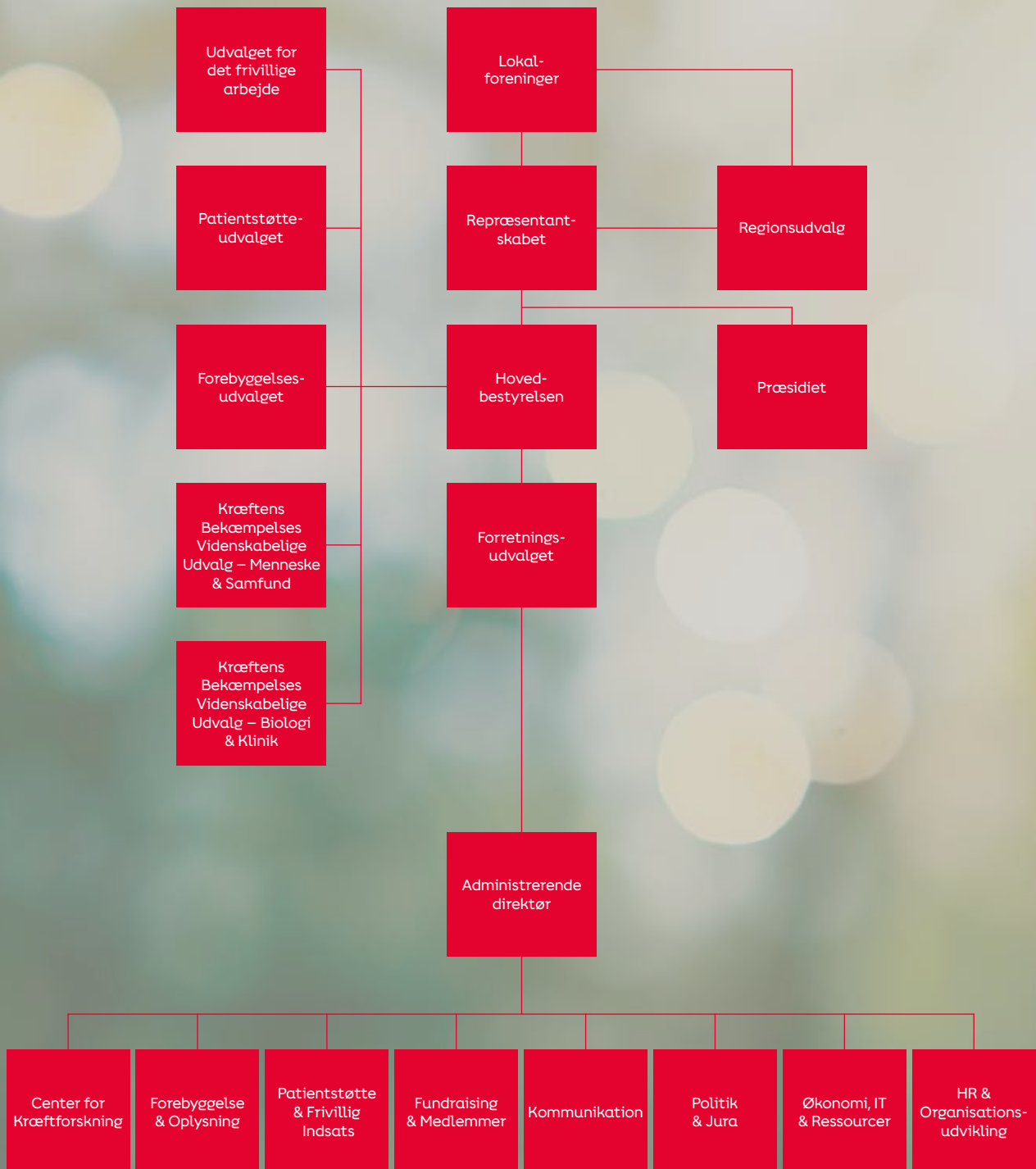
46.000

Frivillige, som svarer til cirka  
962 fuldtidsstillinger

Når man bliver ramt af kræft, vækker det følelser, og hos mange vækker det også et **behov for at gøre noget**. Kræftens Bekæmpelse har cirka 400.000 medlemmer – det er cirka 10 pct. af alle voksne danskere. Næsten 46.000 danskere arbejder frivilligt for kræftsagen, hvilket svarer til cirka 962 fuldtidsstillinger. Med omkring 699 fuldtidsansatte er der dermed flere frivillige end ansatte i Kræftens Bekæmpelse.

Vi er en **demokratisk medlemsorganisation**, hvor medlemmer og frivillige lægger kursen for foreningens virke. De er Kræftens Bekæmpelses øverste myndighed, der fastsætter foreningens vedtægter, vælger de overordnede indsatsområder og vælger foreningens formand.

# Vores forening



## Respekt for de betroede midler

Kræftens Bekæmpelse er en troværdig, veldrevet og professionel forening, der er **uafhængig af politiske og økonomiske interesser**. Foreningen drives helt overvejende for midler, der indsamles hos private og erhvervslivet gennem medlemskaber, gaver, fondsbevillinger, arv og andre former for støtte.

82%

Indsamlede private midler

9%

Indsamlede midler fra genbrug, arrangementer og salg af produkter

4%

Finansielle poster

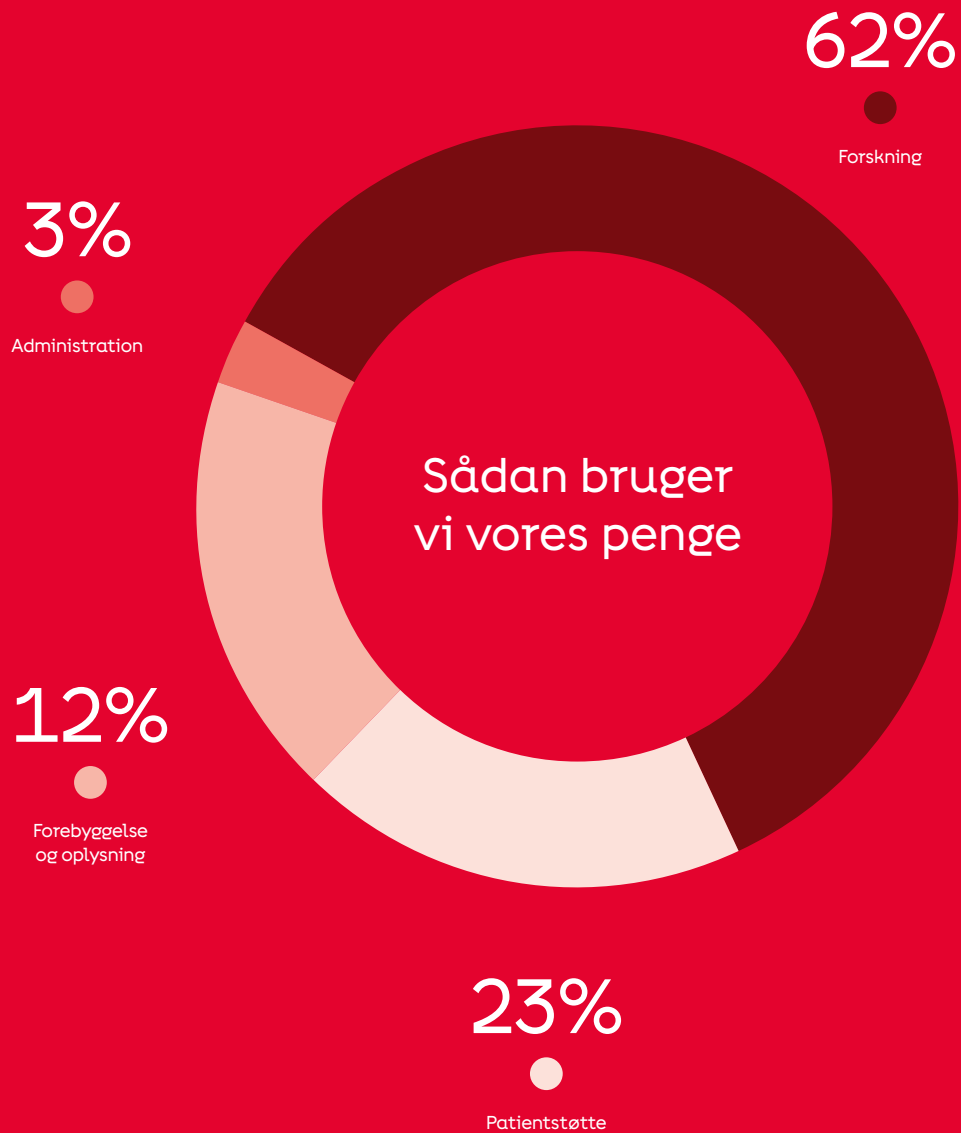
3%

Offentlige midler

2%

Momskompensation

Sådan får vi vores penge



Resultatet af vores indtægtsskabende aktiviteter anvendes til at dække udgifterne til arbejdet med foreningens hovedformål; **forskning, forebyggelse og oplysning samt patientstøtte**. De indsamlede midler bliver forvaltet med den største respekt og altid med høj kvalitet i opgaveløsningen og stor omkostningsbevidsthed for øje.

# Kræftens Bekæmpelse samarbejder med hospitaler og universiteter i hele Danmark

45.205

I Danmark blev der i 2020 diagnosticeret 45.205 nye kræfttilfælde. Forskerne arbejder på at sikre den bedste behandling til hver enkelt patient.

49

49 projekter fik støtte fra Knæk Cancer i 2021.

27

27 nationaliteter arbejder i Kræftens Bekæmpelses Center for Kræftforskning. Vi har nogle af de bedste kræftforskere i verden.

Kræftens Bekæmpelse støtter **kræftforskning** på hospitaler og universiteter i hele Danmark, og har også sit eget forskningscenter, Center for Kræftforskning. Den forskning, som Kræftens Bekæmpelse støtter, skal være af højeste kvalitet og have perspektiver, der kan gøre en forskel for patienterne. Vi støtter for eksempel forskning i ny diagnostik, nye principper for behandling, senfølger og rehabilitering.

Med penge fra Knæk Cancer har vi desuden etableret en række nationale forskningscentre, blandt andet med fokus på stråleterapi og kirurgi. Og i Kræftens Bekæmpelses eget forskningscenter, **Center for Kræftforskning**, spænder arbejdet bredt: Lige fra kræftcellers evne til celledeling og DNA-reparation til personlig medicin og patientstøttemodeller. Forskere i Center for Kræftforskning har desuden beskrevet problemerne med social ulighed i kræft.





## Tobak er den risikofaktor, som er skyld i flest kræfttilfælde og dødsfald

Derfor har Kræftens Bekæmpelse sat et mål om en røgfri fremtid, hvor ingen børn og unge ryger i 2030, og hvor højst 5 pct. af den voksne befolkning ryger.



---

## Kræftens Bekæmpelse arbejder med følgende indsatsområder:



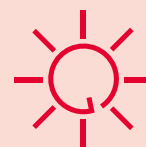
Tobak



Kost



Fysisk aktivitet



Sol



Overvægt



Alkohol



Tidlig opsporing og screening



HPV vaccination

Kræftens Bekæmpelse har **landets største videnscenter** for forebyggelse af kræft. Her arbejder specialister hver dag for at hjælpe befolkningen med at nedsætte deres risiko for at få kræft. Arbejdet er baseret på solid forskning om de største risikofaktorer for kræft og analyser af befolkningens sundhedsadfærd.

**Fire ud af 10 kræfttilfælde kan forebygges**, og der er stor social ulighed i risikoen for at få kræft. Så det er med god grund, at Kræftens Bekæmpelse arbejder for, at samfundet og omgivelserne gør det nemmere for os alle sammen at leve et sundt, godt og langt liv uden kræft. Derudover støtter og motiverer vi til en sundere livsstil gennem blandt andet oplysning, partnerskaber og rådgivning.

## Pejlemærker

---

Frem mod 2025 arbejder Kræftens Bekæmpelse særligt dedikeret med tre pejlemærker, som vil hjælpe os med at nå vores mission om, at færre skal have kræft, flere skal overleve kræft, og alle skal have et bedre liv med og efter kræft.



### Et skridt foran kræft

En ud af tre danskere bliver syge af kræft i løbet af deres liv. Det går bedre og bedre med overlevelsen, men kræft er stadig den hyppigste dødsårsag i Danmark. Rygning er den største enkeltårsag til kræft, og samtidig har rygning stor indflydelse på, hvordan man klarer sig igennem et kræftforløb. Kræftens Bekæmpelse vil være et skridt foran kræft ved at opspore kræft tidligere, sikre behandling af højeste kvalitet samt **forebygge kræfttilfælde** ved at sætte massivt ind over for den største dræber. Frem mod 2025 vil Kræftens Bekæmpelse derfor arbejde målrettet for at:

- › Kræftoverlevelsen øges til mindst 75 pct.
- › Andelen af rygere halveres



### Mindre ulighed i kræft

Der er social **ulighed i hele kræftforløbet**. Den sociale ulighed i kræft stiger, og uligheden hindrer, at alle får det fulde udbytte af de fremskridt, der opnås på kræftområdet. Personer med lav indkomst, kort uddannelse, de der bor alene eller har anden etnisk baggrund klarer sig dårligst i kræftforløbet. Det er **uacceptabelt**, for det kan der gøres noget ved. Frem mod 2025 vil Kræftens Bekæmpelse derfor arbejde målrettet med at:

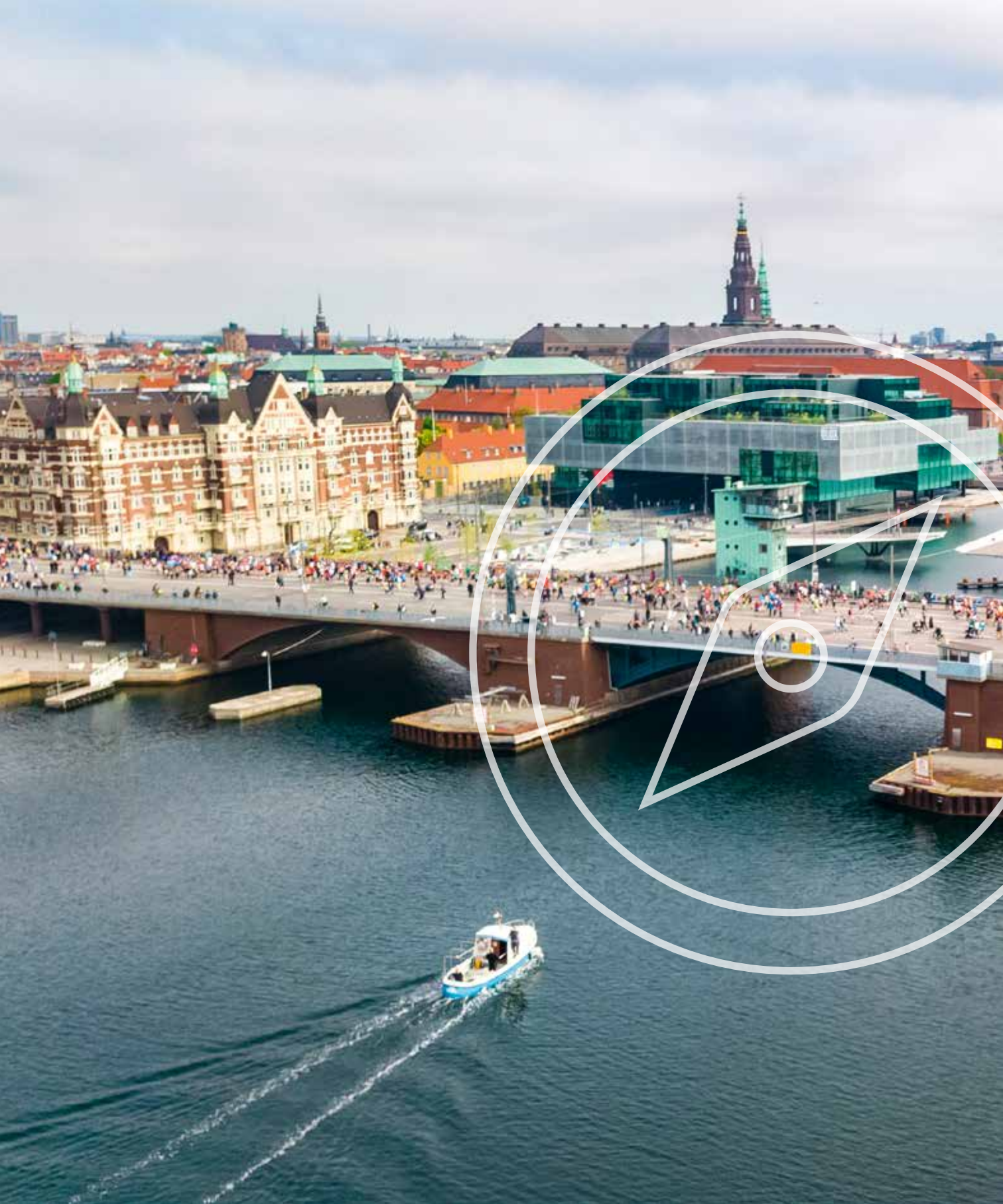
- › Reducere den sociale ulighed i kræft
- › Engagere bredt i at reducere den sociale ulighed i kræft (National Alliance mod Ulighed i Sundhed)




### Ingen skal stå alene med kræft

Hvert år får flere og flere danskere kræft. Men takket være tidligere opsporing af kræft og bedre behandling, er kræftoverlevelsen stigende. Når flere mennesker får og overlever kræft, vil flere også leve længere med og efter en kræftsygdom. Det medfører **nye udfordringer** for den enkelte, for familien og for samfundet, når hverdagslivet skal fungere med følgerne af kræft. Kræft rammer den enkelte, men mange af de udfordringer, der følger med en kræftsygdom, kan og skal **overkommes i fællesskab**. Og danskerne vil gerne stå sammen og bidrage til kræftsagen. Ingen skal stå alene med kræft. Frem mod 2025 vil Kræftens Bekæmpelse derfor arbejde målrettet for at:

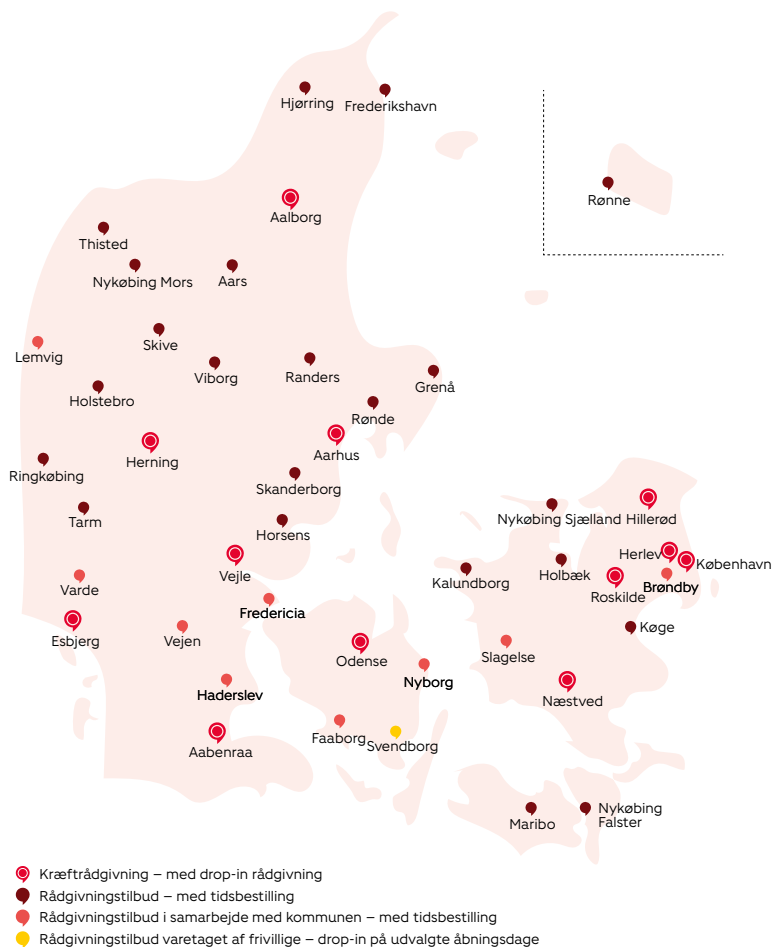
- › Flere har et bedre hverdagsliv med følgerne af kræft
- › Flere engagerer sig og støtter kræftsagen





Vi vil et liv  
uden kræft

# Støtte over hele landet



Kræft er for de fleste en livsændrende begivenhed. Både for den, der har kræft og for de pårørende. Ansatte og frivillige ildsjæle fra Kræftens Bekæmpelse møder kræftramte med tilbud om rådgivning og støtte, aktiviteter og fællesskaber i hele landet. Vi er til stede såvel fysisk som digitalt, eksempelvis via vores online rådgivningstilbud på [www.cancer.dk](http://www.cancer.dk), vores digitale chatforum [cancerforum.dk](http://cancerforum.dk) og via appen "Sammenholdet".

Kræftens Bekæmpelses ambition er, at **ingen skal stå alene med kræft**, og vi arbejder nationalt, regionalt og lokalt – og sammen med frivillige ildsjæle – for at skabe de bedste forudsætninger for kræftpatienter og pårørende i livet med og efter kræft. Vi arbejder for høj kvalitet i behandlingen og for at sikre sammenhæng i kræftforløbet mellem sygehus, almen praksis og kommuner. 360.000 lever efter og med kræft – og heldigvis overlever flere og flere. Men mange lever med senfølger efter behandlingen. Derfor er der brug for, at patienternes behov afdækkes mere systematisk og for ensrettede landsdækkende tilbud i kræftrehabiliteringen. Også inden for palliation er der brug for et løft. Her arbejder Kræftens Bekæmpelse i de kommende år bl.a. for, at der oprettes et egentlig lægefagligt speciale på området.

Kræftens Bekæmpelse har kræftrådgivninger og rådgivningstilbud flere end **44 steder i landet**. Årligt har kræftrådgivningerne og Kræftlinjen cirka 100.000 kontakter til kræftpatienter, pårørende og fagfolk.

Årligt har kræftrådgivningerne 90.000 kontakter, og Kræftlinjen har 14.000. Herudover er der tilsammen 20.000 brugere af appen 'Sammenholdet' og det digitale fællesskab [www.cancerforum.dk](http://www.cancerforum.dk).

