

Invitation til populærvideenskabeligt foredrag

# Hvordan finder vi medicin, der præcist rammer blodkræft?

Er du patient med eller pårørende til én med blodkræft, så er du inviteret med indenfor til populærvideenskabelige oplæg, hvor du får indblik i forskning, fremskridt og fremtid på området.

Kræft i blodet har rigtig mange former, og er ofte tæt på unik for hver patient. Derfor skal behandlingen med lægemidler også tilpasses helt præcist til den enkelte. Deltag og hør mere den 22. juni 2022.



**Tid:** Den 22. juni 2022 kl 16:00- 18.20 – de sidste 30 min med mulighed for ekstra spørgsmål i uformel sammenhæng.

**Sted:** Lundbeck-Auditoriet på Biocentret, Biotech Research and Innovation Centre (BRIC) på Københavns Universitet. Adresse: Ole Maaløes vej 5, 2200 København N.

[Klik her for at se oversigten over Biocentret, Auditoriet findes på højre hånd i stueplan.](#)

**Tilmelding på:** <https://dcccancer.wufoo.com/forms/r1gqtu8d123sz3m/>

## Om arrangørerne:

Dansk Forskningscenter for Præcisionsmedicin i Blodkræft blev oprettet i 2018, med støtte fra Knæk Cancer-midler. Centeret er ét ud af 12 nationale forskningscentre tilknyttet Danish Comprehensive Cancer Center, DCCC.

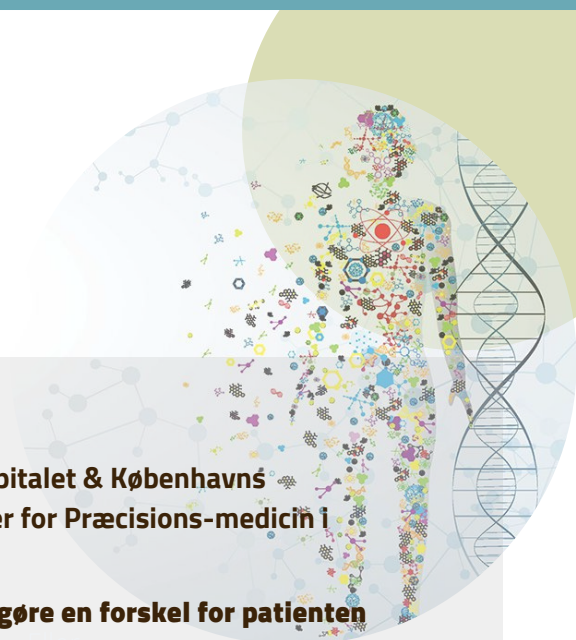
Nu vil DCCC i samarbejde med det nationale forskningscenter gerne invitere patienter og pårørende indenfor, til at høre mere om den udvikling, der er sket på området de seneste år.



Danish Comprehensive Cancer Center

# Hvordan finder vi medicin, der præcist rammer blodkræft?

## Program d. 22 juni



<b>15.45-16.00</b>	<b>Dørene åbner</b>
<b>16.00-16.05</b>	<b>Velkommen</b> v. Professor & overlæge Kirsten Grønbæk, Rigshospitalet & Københavns Universitet, centerleder for Dansk Forskningscenter for Præcisions-medicin i Blodkræft
<b>16.05-16.25</b>	<b>Mindre ændringer i udredning og behandling kan gøre en forskel for patienten</b> v. Lektor Maja Ludvigsen, Aarhus Universitetshospital og medicin-studerende Dicte Træden, Rigshospitalet og Københavns Universitet
<b>16.25-16.30</b>	<b>Spørgsmål</b>
<b>16.30-16.40</b>	<b>Sådan arbejder vi på at finde nye veje til fremtidens behandling</b> v. Professor Bo Porse, Rigshospitalet og Københavns Universitet
<b>16.40-16.45</b>	<b>Spørgsmål</b>
<b>16.45-16.55</b>	<b>Deltagelse i forsøg med afprøvning af lægemidler - lægens og patientens overvejelser</b> v. Overlæge og lektor Hans Beier Ommen, Aarhus Universitetshospital
<b>16.55-17.00</b>	<b>Spørgsmål</b>
<b>17.00-17.10</b>	<b>Pause</b>
<b>17.10-17.30</b>	<b>Nordisk samarbejde om morgendagens behandling:</b>
<b>17.10-17.20</b>	<b>• Mod bedre behandling af leukæmi-patienten</b> v. Overlæge Kim Theilgaard-Mönch, Rigshospitalet
<b>17.20-17.30</b>	<b>• Forbedrer Vitamin C behandlingen af blodkræft?</b> v. Læge og PhD-studerende Stine Ulrik Mikkelsen, Rigshospitalet Københavns Universitet og overlæge Klas Raaschou-Jensen, Odense Universitetshospital
<b>17.30-17.35</b>	<b>Spørgsmål</b>
<b>17.35-17.45</b>	<b>Nationale registerdata indeholder rige muligheder for frugtbar opfølgning på nye behandlinger</b> v. Læge og PhD-studerende Daniel Kristensen og professor Martin Bøgsted, Aalborg Universitetshospital og Aalborg Universitet
<b>17.45-17.50</b>	<b>Spørgsmål og afslutning</b>
<b>17.50-18.20</b>	<b>Flere spørgsmål i uformel samtale</b> Åben invitation til alle deltagere til en forfriskning og mulighed for at møde og stille flere spørgsmål til de deltagende forskere i øjenhøjde.

